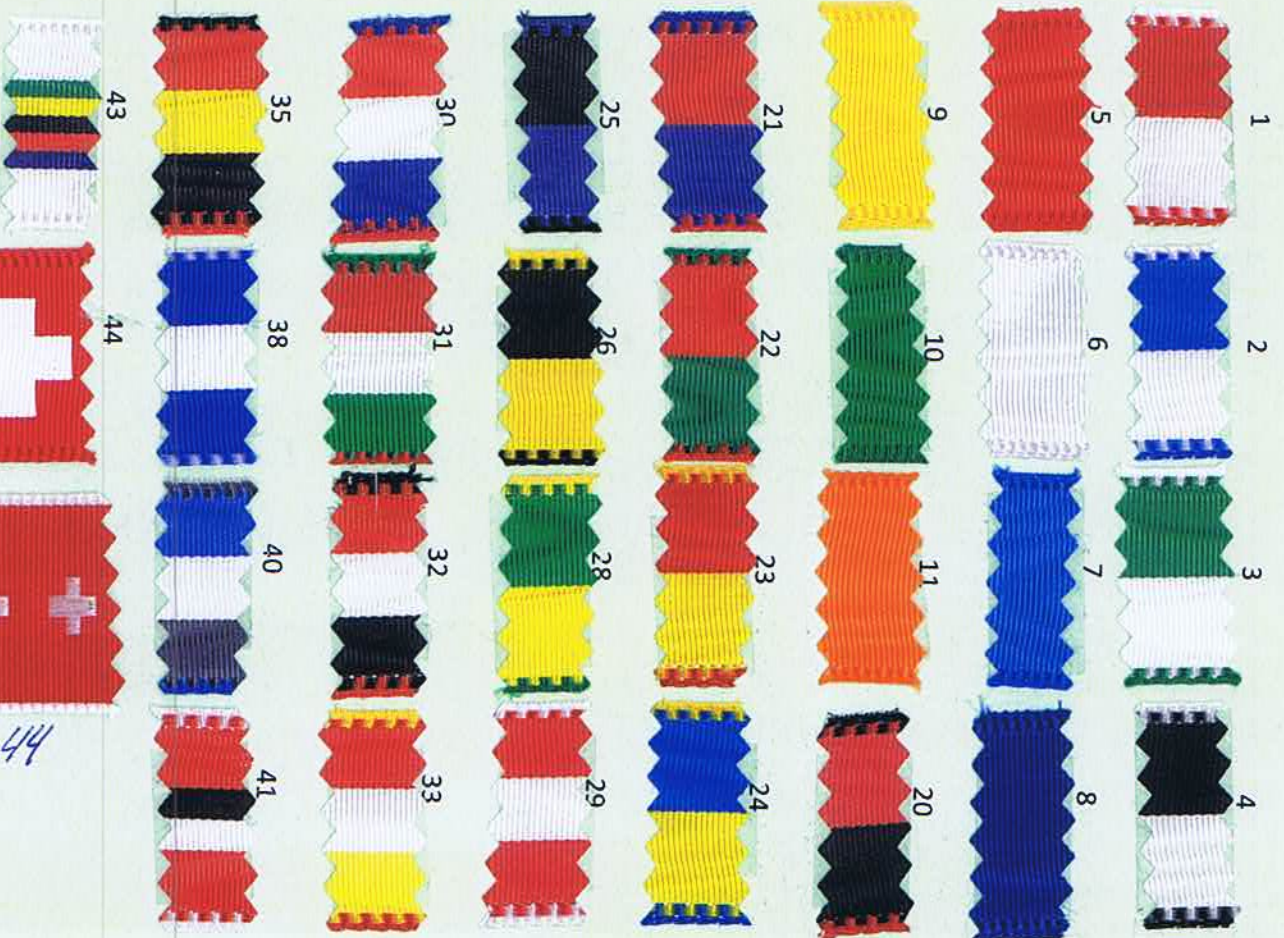


Nationalbänder Lagerfarben

Farben	NR	824	824/825	824/825	824	824
		16mm	29mm	34mm	55mm	72mm
rot-weiss	1	X	X/X	X/X	X	X
blau-weiss	2	X	X/X	X/X	X	X
grün-weiss	3	X	X/X	X/X	X	X
schwarz-weiss	4	X	X/X	-/-	X	X
rot	5	-	X/X	-/-	X	X
weiss	6	X	X/-	-/-	X	X
blau (Zürich)	7	-	X/X	-/-	X	X
blau (marine)	8	-	X/X	-/-	X	X
gelb	9	-	-/-	-/-	X	X
grün	10	X	X/-	-/-	X	X
orange	11	-	X/X	-/-	X	X
rot-schwarz	20	-	-/-	-/-	X	X
rot-blau	21	X	X/X	-/-	X	X
rot-grün	22	-	-/-	-/-	X	X
rot-gelb	23	X	X/X	X/X	X	X
blau-gelb	24	-	X/X	X/X	X	X
schwarz-blau	25	-	-/-	-/-	X	X
schwarz-gelb	26	X	X/X	X/X	X	X
grün-gelb	28	-	X/X	-/-	X	X
rot-weiss-rot	29	-	X/X	-/-	X	X
rot-weiss-blau	30	X	X/X	-/-	X	X
rot-weiss-grün	31	-	X/X	-/-	X	X
rot-weiss-schwarz	32	-	X/X	-/-	X	X
rot-weiss-gelb	33	-	-/-	-/-	X	X
rot-gelb-schwarz	35	-	X/X	-/-	X	X
blau-gelb-schwarz	38	-	X/X	-/-	X	X
blau-weiss-blau	40	-	-/-	-/-	X Nr. 104	-
glorus	41	-	-/-	-/-	-	-
olympia	43	-	X/X	-/-	-	-
CH-Kreuz	44	-	X/X	-/-	X	-

X Lagerfarben

- Spezialanfertigungen ab 500m
- auch Farben nach Ihrer Wahl
möglich ab 300m



825 col 44